



Poletne šole češkega jezika na Češkem

POLETJE 2019

Kaj so poletne šole slavistike?

- ▶ Sklop **tečajev**, ki jih vsako leto v **poletnih mesecih** organizirajo **češke visokošolske ustanove** in trajajo ponavadi **od 2 do 4 tedne**.
- ▶ Tečajji so namenjeni **predvsem študentom**, strokovnjakom (pedagogi, prevajalci, tolmači) iz tujine in akademskim delavcem s področja bohemistike in slavistike, vendar so zaradi svoje širine **odprti za vse, ki so zainteresirani za češki jezik**, književnost, zgodovino ter kulturo.
- ▶ Študij na poletni šoli je razdeljen v izobraževalne bloke, ki ponujajo ne le posamezne stopnje **tečajev češčine**, **izbirne seminarje iz češke književnosti, zgodovine in kulture**, temveč tudi **gledališke, glasbene in plesne predstave, ekskurzije, izlete** ipd.

Poletne šole slavistike na Češkem v letu 2018/19

Za slovenske kandidate so na voljo **štipendije** na sledečih univerzah:

- ▶ **Masarykova univerzita, Brno** (20. 7. – 17. 8. 2019)
- ▶ **Jihočeská univerzita, České Budějovice** (6. 7. – 26. 7. 2019)
- ▶ **Západočeská univerzita, Plzeň** (18. 8. – 9. 9. 2019)

- ▶ štipendija vsebuje **šolnino, nastanitev, hrano in dodaten organizirani obštudijski program**



POLETNE ŠOLE NA ČEŠKEM

Poletna šola češkega jezika na Masarykovi univerzi v Brnu

PRIPRAVILA MAŠA PEČOVNIK





Letní škola slovanských (bohemistických) studií 2017
FF MU BRNO

Kaj je poletna šola?

- ▶ Kratica »LŠSS«, uporabljena na Češkem, pomeni »Letní škola slovanských studií«, torej Poletna šola slovanskih študijev
- ▶ Zajema npr. tečaje jezika, predavanja o književnosti in jeziku, delavnice, projekcije filmov itn.
- ▶ To je sproščeno in obenem poučno preživljanje poletnih počitnic.
- ▶ Organizira jo Masarykova univerza v Brnu (<https://www.muni.cz/en>; <https://www.phil.muni.cz/kabcest/cs/letni-skola-slovanskych-studii.php>).



Kaj tam početi?

- ▶ Učiš se češki jezik – ni pomembno, ali si popolni začetnik, že nekaj znaš, ali pa si se že dobro spoznal s češčino.
- ▶ Udeležuješ se raznih avtorskih branj, interpretacij literarnih besedil, seminarjev o češki literaturi, umetnosti in zgodovini.
- ▶ Hodiš na celodnevne ekskurzije v druga češka mesta.
- ▶ Zvečer se lahko udeležuješ različnih zabav v bližnjih gostilnah ali barih, ki jih lahko tudi pomagaš organizirati.



Zakaj Brno?

- ▶ Ker je to najdlje trajajoča poletna šola, ki se je lahko udeležiš kot študent bohemistike v Ljubljani - **1 mesec**.
- ▶ Ker je Brno **drugo največje mesto v Češki republiki** in je zelo pomembno študentsko mesto (Brno je **med petimi najboljšimi študentskimi mesti sveta**).
- ▶ Ker je to zelo **lepo in kulturno zelo zanimivo** mesto, ki bi ga moral obiskati vsak študent češkega jezika.



Vítá vás Brno!
Dobrodošli v Brnu!



Mezinárodní letní jazyková škola Západočeská univerzita v Plzni

PRIPRAVIL PETER PONGARČIČ



ZÁPADOČESKÁ
UNIVERZITA
V PLZNI

Mesto Plzeň

- Četrto največje mesto na Češkem z bogato zgodovino
- Ima lastno univerzo – Zahodnočeška univerza, ustanovljena 1991 (<http://www.isls.zcu.cz>)
- Mesto je zgrajeno na sotočju več rek, ki se tu izlivajo v reko Berounko.
- Najbolj je znano po svetlem pivu znamke Pilsner, ki ga od leta 1842 varijo v mestni pivovarni, sedaj pod blagovno znamko Pilsner Urquell.



Pivnici - www.pivnici.cz © Bludice (12. 5. 2015)



Pouk na poletni šoli

- Pouk poteka vsak dan po 6 šolskih ur - vmes je čas za malico ali kosilo.
- Pouk poteka v modernem kampusu, ki je od doma oddaljen 10 minut peš.
- Ob sobotah in nedeljah pouka ni, so pa organizirani izleti, ekskurzije ali druge zanimive kulturne dejavnosti.
- Več o poletni šoli na: www.isls.zcu.cz



29. MEZINÁRODNÍ LETNÍ JAZYKOVÁ ŠKOLA



www.isls.zcu.cz
isls@ujp.zcu.cz

Intenzivní jazykové kurzy na Západočeské univerzitě v Plzni

- ▶ jeden, dva nebo tři týdny výuky
- ▶ celodenní, dopolední a odpolední kurzy
- ▶ různé úrovně pokročilosti
- ▶ pro studenty, mládež, děti od 6 let i širokou veřejnost
- ▶ výuka obecného i profesně zaměřeného jazyka (obchod, právo, zdravotnictví, metodika pro pedagogy ZŠ a SŠ, TEFL)
- ▶ příprava na FCE, zkouška TOEIC
- ▶ nabídka kurzů akreditovaných MŠMT (možnost využití šablon pro MŠ a ZŠ)
- ▶ jazykové kurzy na klíč dle Vašich požadavků

Výuku zajišťují zkušení univerzitní lektori a kvalifikovaní rodilí mluvčí.

Co dalšího letní škola nabízí?

- ▶ koncerty, výlety, hry, párty, sport
- ▶ ubytování pro mimoplzeňské zájemce
- ▶ stravování v kampusu ZČU
- ▶ navázání kontaktů se zahraničními účastníky
- ▶ slevy pro studenty

Uzávěrka přihlášek: 20. 5. 2018



Obštudijske dejavnosti

- Vsak vikend se lahko udeležiš izletov ali ekskurzij, večinoma po krajih v širši okolici Plzna.
- Obisk pivnice Pilsner Urquell
- Kviz, koncerti, zabave ...



vhod v pivovarno

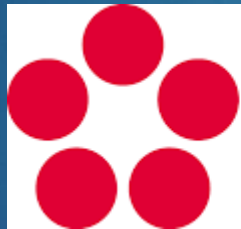
Zakaj na poletno šolo v Plzeň?

- Šola je zelo primerna za osebe, ki so **začetniki** ali pa se **srednje dolgo učijo češko** (najvišja skupina je na **ravni B2**).
- Hkrati potekajo še poletne šole angleščine, nemščine, italijanščine, španščine, francoščine in ruščine – ki se jih večinoma **udeležujejo Čehi, s katerimi se lahko družimo.**
- Možnost spoznati veliko **različnih ljudi iz vsega sveta**
- Možnost spoznati **zahodni del Češke republike**
- Preizkusiti **konverzacijo v češčini** v najbolj naravnih situacijah



Poletna šola češkega jezika na Južnočeški univerzi v Čeških Budějovicah

PRIPRAVILA MAŠA ŠRAML



Jihočeská univerzita
v Českých Budějovicích
University of South Bohemia
in České Budějovice



Filozofická
fakulta
Faculty
of Philosophy



JIHOČESKÁ UNIVERZITA V ČESKÝCH BUDĚJOVICÍCH

je moderna izobraževalna ustanova

<https://www.jcu.cz>

- ▶ Letos poteka že 28. letnik poletne šole slovanskih študijev na Južnočeški univerzi v Čeških Budějovicah.
- ▶ V treh tednih se tam odvije veliko zanimivih dogodkov, kot so **jezikovni tečaji** in **bogat obštudijski program**: izleti, obiski gajerij, koncertov in drugih kulturnih dogodkov.
- ▶ Več o poletni šoli:
<http://www.ff.jcu.cz/lss>

► **Na razpolago je ...**

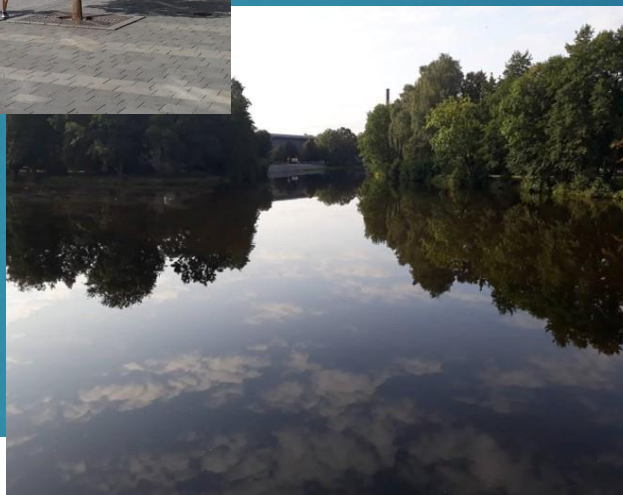
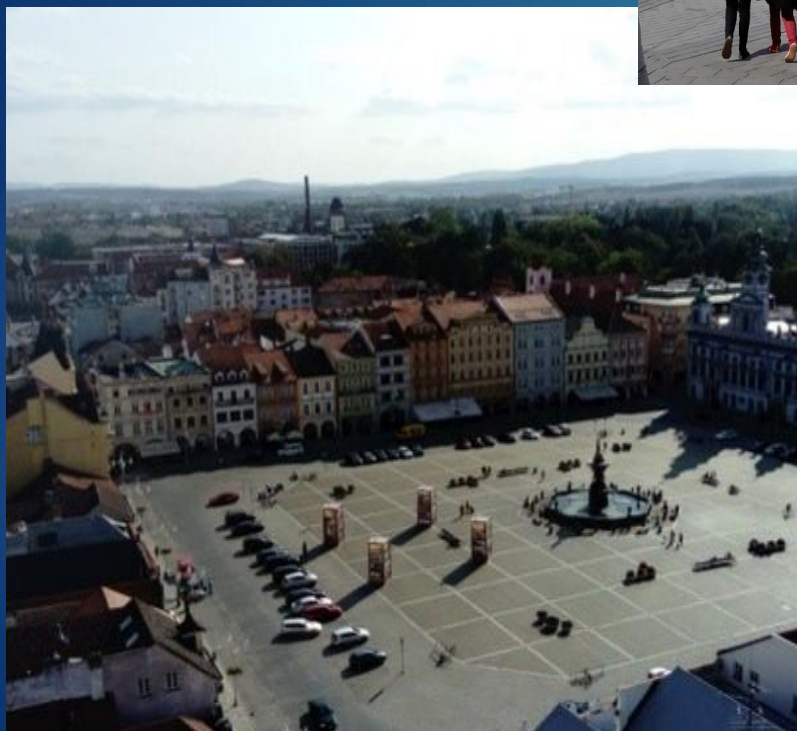
... lep študentski kampus, študentski domovi, knjižnica, menza, pivovar znamke Budvar, narava v bližini, študentski klub »Kampa« in veliko drugega.



„Čas je strašně
relativní pojem.“
Karel Čapek



České Budějovice



- ▶ kulturna metropola južnočeške regije
- ▶ prelepo mesto, kjer se v času trajanja poletne šole dogajajo številni kulturni dogodki, predvsem koncerti v parku in na mestnem trgu
- ▶ od študentskega kampusa do centra je samo 20 minut peš, lahko pa se pelješ s tramvajem.

Poletno šolo v Čeških Budějovicah priporočam, ker ...

- ▶ ... se tam lahko **naučiš** govoriti češko.
- ▶ ... svoje **znanje češčine izpopolniš** v naravnih situacijah.
- ▶ ... **lektorji** na poletni šoli so **odlični strokovnjaki**, in se trudijo **narediti zanimiv in poučen program** za vsakogar.
- ▶ ... imajo **individualen pristop** k vsakemu udeležencu.
- ▶ ... **kvaliteten pouk** in organizacija.
- ▶ ... lahko spoznaš **češko kulturo** in **južnočeško regijo** Češke republike.
- ▶ ... lahko srečaš **veliko zanimivih ljudi iz vsega sveta**, ki se tudi učijo češčino.
- ▶ ... dobiš **motivacijo** in **nove izkušnje**.
- ▶ ... nikoli tam **NI dolgočasno!** 😊



Kako se prijaviti?



- ▶ Več informacij vključno s **prijavnimi obrazci** boste našli na uradni spletni strani češkega Ministrstva za šolstvo:

<http://www.msmt.cz/eu-and-international-affairs/summer-schools-of-slavonic-studies?lang=2>

- ▶ **Prijavnico** je treba izpolniti, natisniti in dostaviti na Veleposlaništvo Češke republike v Ljubljani, Riharjeva 1, Ljubljana, najkasneje do **15. marca 2019** skupaj s kratkim **življenjepisom** (v češčini ali za začetnike v angleščini).
- ▶ Za kakršnekoli informacije ali pomoč se lahko obrnete na kontaktno osebo: Jana Šnytová, jana_snytova@mzv.cz ali jana.snytova@ff.uni-lj.si, tel. 01 420 24 55.
- ▶ Dodatne informacije na:

https://www.mzv.cz/ljubljana/cz/informace_pro_krajany_a_obcany_cr/letni_skola_slovanskych_studii_2019.html

www.slavistika.net



MINISTERSTVO ŠKOLSTVÍ,
MLÁDEŽE A TĚLOVÝCHOVY



Velvyslanectví České republiky
v Lublani

V SODELOVANJU S ŠTUDENTI MAŠO PEČOVNIK, PETROM PONGARČIČEM IN MAŠO ŠRAMEL
PRIPRAVILA JANA ŠNYTOVÁ